

# Emocionální portrét

Bibora

# Časový rozvrh

Úvodní seznámení

Teorie

12:30 - Oběd

13:00 Praxe

Focení - cca 2h

Závěrečné shrnutí

# Ráda bych, abyste si z dneška odnesli...

Nadšení

Informace o emocionálním portrétu

Můj způsob vnímání světla

Jak pracuji s modelem a jeho výrazem

Kde hledám inspiraci a jak tvořím vlastní styl

Jak propaguji svou tvorbu

Pár tipů k post-procesu

Pěkné fotky :-)

Proč fotíte?

Co vám ve fotce činí největší radost?

Jaké máte své fotografické sny?

Cokoli dalšího, co byste rádi řekli.

Co byste si rádi z dnešního workshopu odnesli?

*Fotografie natolik poutavé, že divák cítí emocionální splynutí s  
cizím člověkem.*

# Důležité součásti

Flexibilita - častá změna úhlů

Zachycení atmosféry

Příprava a improvizace

Dobrá komunikace s modelem

Světlo

# Denní difuzní světlo

Ráno, večer, při oblačnosti, ve stínu, v interiéru

Vhodné pro emocionální portrét

Volnost pohybu

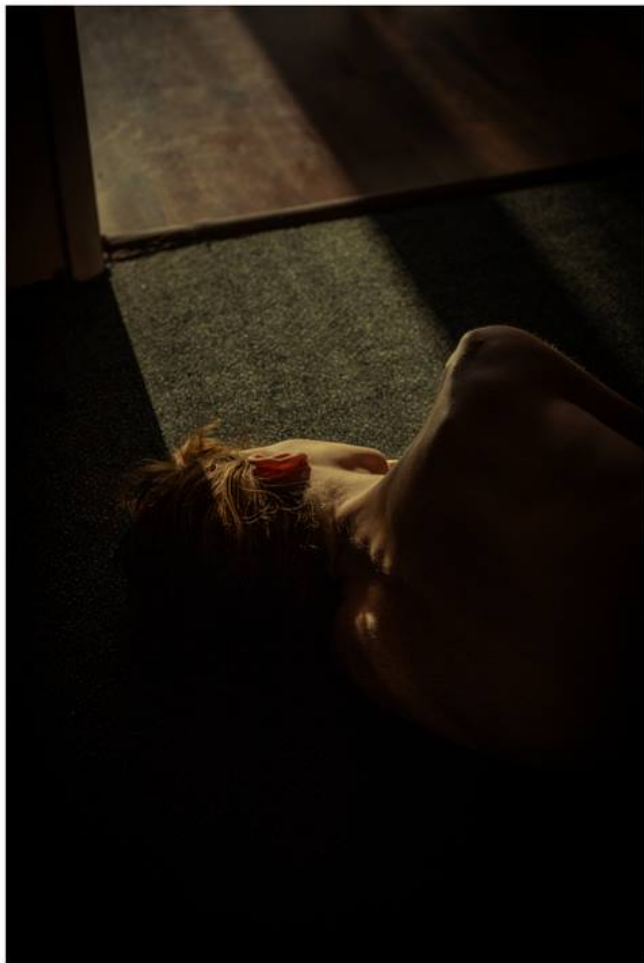
Není nutné hlídat stíny v obličeji

Okno je velký softbox





VOGUE



VOGUE





VØGUE

# Ostré denní světlo

Umožňuje vytvářet zajímavou atmosféru

Lze kreativně využít s různými modifikátory

Škvíry

Průsvity

Záclona

Cedník

# 6 směrů světla

- 1) Ze shora zepředu
- 2) Ze shora z boku
- 3) Přímé světlo z boku
- 4) Přímé zepředu
- 5) Zezadu - protisvětlo
- 6) Zespoda



VOGUE



VOGUE





VOGUE



VOGUE



VOGUE

# Světelné modifikace



VOGUE



VOGUE

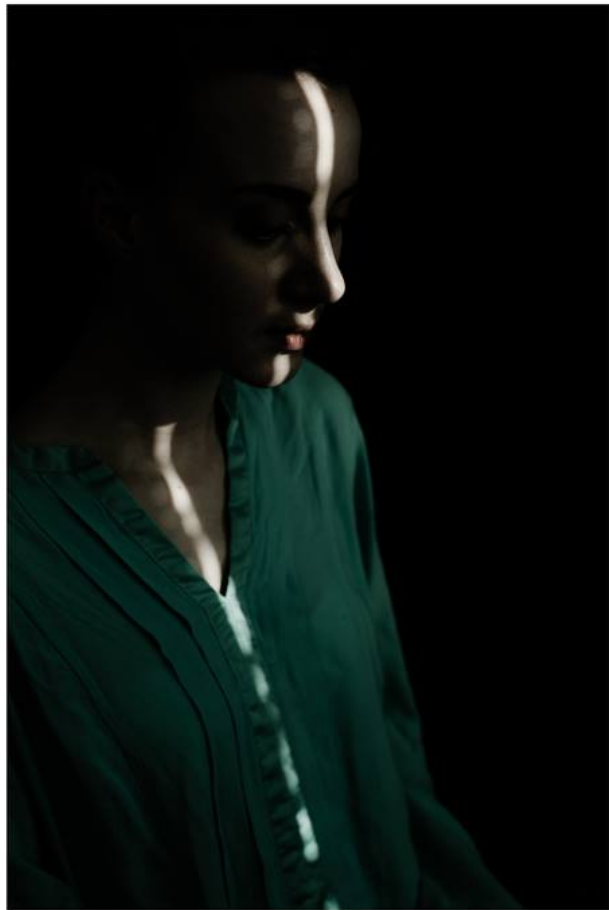


VOGUE



VOGUE





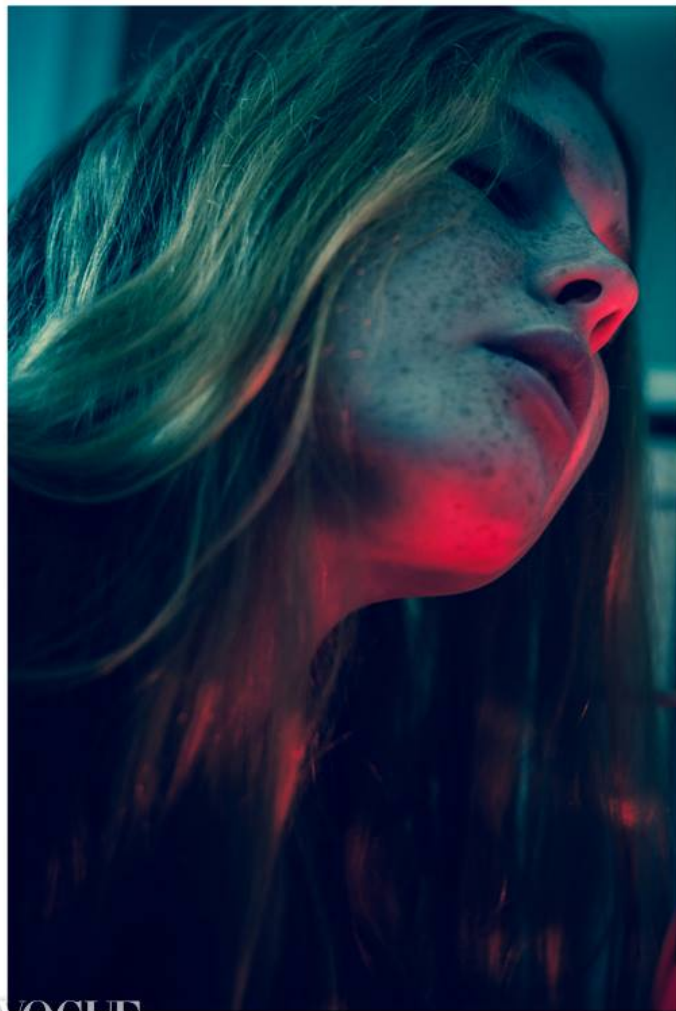
VOGUE



VOGUE

# Alternativní zdroje světla





VOGUE

A close-up portrait of a woman with dark hair and prominent freckles. She is looking upwards and to the left. Her face is dramatically lit from the side, creating strong highlights on one side and deep shadows on the other. The lighting is warm and golden, contrasting with the dark background. She is wearing a dark, textured, possibly knitted top. The overall mood is artistic and moody.

VOGUE

Práce s modelem a emocemi

Mějte techniku v pořádku



Zjistěte si, jak model vypadá

Popovídejte si s modelem

Bud'te iniciativní

Zjistěte co na sobě má portrétovaný rád

Začnete fotit od jednoduchých věcí

Najděte rovnováhu mezi instrukcemi a improvizací modelky

Snažte se působit jistě

Chvalte



Udržte si pozornost a nadšení modela

Bud'te ve střeħu

Hudba, větrák, rekvizity ...

Nekontrolujte display moc často

Říkejte modelce, co právě děláte

Nenechte si narušovat kreativní proces

Zaměřte se na detaily

Bavte se!



Předem se dohodněte, co bude s snímky po focení

Jak s modelkou nekomunikovat

Pózování close-up portrétu

# Pózování close-up portrétu

Hledám to, co modelce sluší, ne to, co vypadá dobře na jiných

Důležité jsou ruce

Na rtech a rukou nejvíce poznáme napětí

Udržujte pohled čerstvý

Nos by u poloprofilu neměl vyčnívat za obrys tváře

Čím méně stylingu, tím lépe (pokud nemáte stylistu)



VOGUE



VOGUE





VOGUE





VOGUE



VOGUE



VOGUE

Tvorba vlastního stylu

# Styl

Barevný setup

Výběr míst, na kterých fotíte

Rekvizity

Výběr oblečení

Celkové téma

Technika

# Váš styl

Jak byste styl své fotografie definovali?

Jak byste chtěli, aby vaše fotografie působili?

Může poradit i “přítel na telefonu”.

Porovnejte si svou nejoblíbenější fotografii s tou, kterou máte nejméně rádi.

Hledání inspirace

# Kde hledat inspiraci

Můžete se inspirovat u ostatních umělců

Inspirační fotka by měla být ovšem jen výchozím bodem

Nenechte se odradit tím, že to co fotíte už někdo fotil

Pečlivě se na focení připravte - kreativní cvičení

Opusťte svou komfortní zónu - změna místa

Kde čerpáte inspiraci vy?







Propagace

# Jak se propagovat

Nepřemýšlejte negativně o své práci

Pokuste se najít svůj styl

Hledejte projekty - charita

Networking - připojte se k nějaké fotografické skupině

Hlaste se do soutěží

Sociální sítě (Facebook, Instagram)

Curated galleries

Spolupracujte se začínajícími umělci a kreativci

Vystavujte

# Emocionální portrét

Bibora